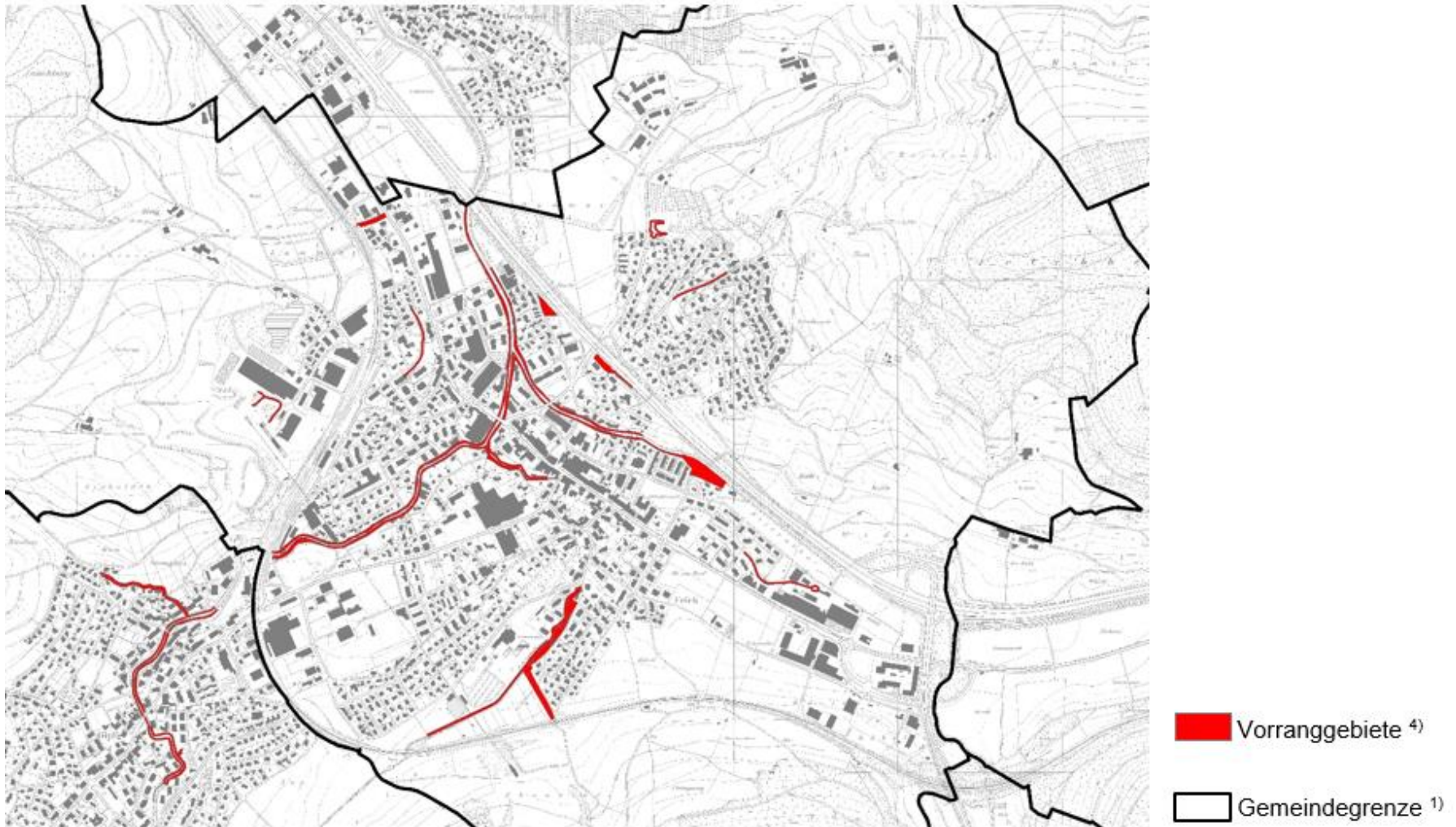
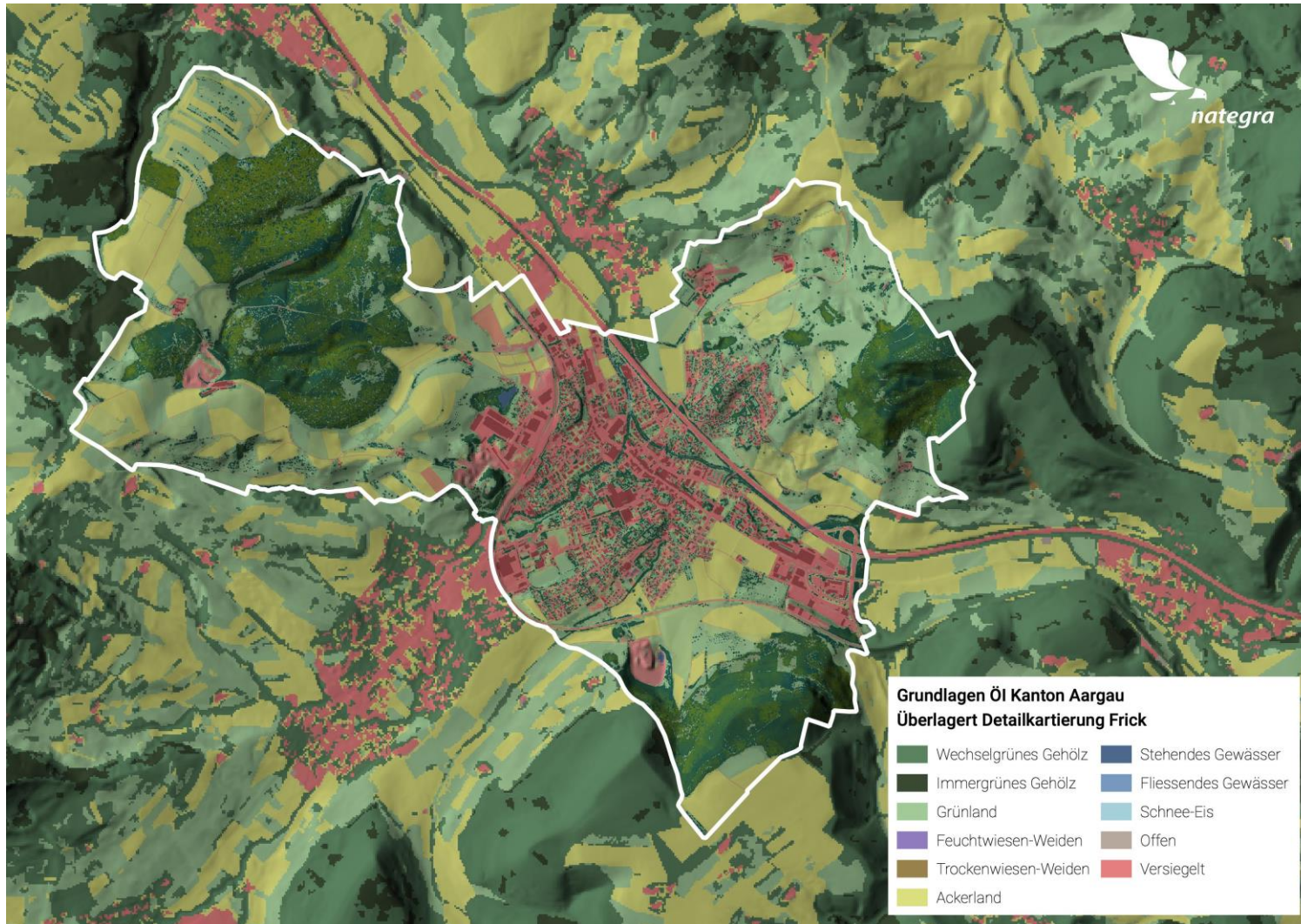


Bestehende Daten zur ÖL seitens Kt. AG: Vorranggebiete Gilde E



Daten nategra



Diskussionspunkte Daten nategra

Versiegelung

- nategra weist Offenflächen aus, die im Siedlungsraum als versiegelt beschrieben werden. Alle nicht grünen Flächen (z.B. Sandfläche, Kiesflächen etc.) gelten demnach auch als versiegelt.
- Unter «versiegelt» sind befestigte oder offene Flächen enthalten. Der Versiegelungsgrad bleibt dabei unklar. Die Benennung ist missverständlich.
- Noch unklar, inwiefern und in welchem Kosten-Nutzen-Verhältnis die Daten noch verfeinert werden können. Evtl. Begehung und Kartierung vor Ort schneller.

Schattenwurf der Gebäude

- Teilweise gibt es von der Befliegung einen Schattenwurf entlang der Gebäude. Dieser Schatten kann fälschlicherweise als Hecke angenommen werden.
- Dieses Problem kann gelöst werden.

Flachdächer

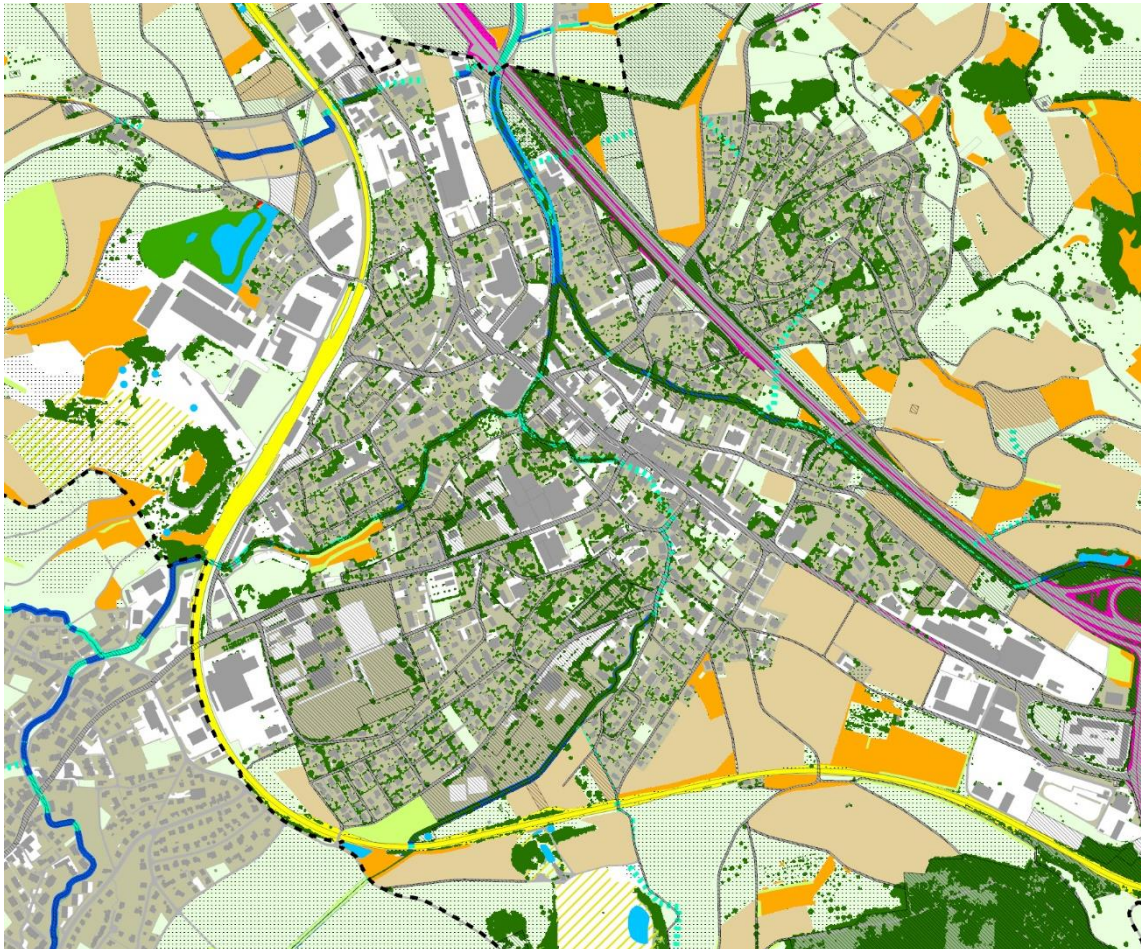
- Flachdächer können erkannt werden. Das Grün wird durch Satellit wie auch durch Befliegung wahrgenommen. LiDAR-Daten liefern Höhenangaben.

Bäche

- Bäche werden in nategra-Daten nicht wahrgenommen, wenn sie durch Vegetation bedeckt sind oder unterirdisch liegen.
- Abhilfe: Überlagerung mit anderen Karten.
- Auch andere unter der Vegetation liegende Flächen können nicht gedeutet werden.

Datenquelle

- 1) Kanton AGIS
- 2) Kanton Planungswegweiser
- 3) Gemeinde/Geometer
- 4) ÖI
- 5) Auswertung Orthofotos usw.
- 6) nategra
- 7) BAFU



Fließgewässer ¹⁾

- natürlich bis wenig beeinträchtigt
- stark beeinträchtigt bis künstlich
- ... eingedolt

Schutz / Leistungsvereinbarungen

- ruderal, trocken, mager, extensiv ^{1) 3)}
- Gehölz ^{1) 3)}
- feucht (Wasser / Ufer / Gehölze, ...) ^{1) 3)}
- Fruchfolgeflächen ¹⁾

Flächen und Strukturen

- Gehölze ⁶⁾
- Gartenanlagen ^{1) AV}
- Äcker, Wiesen, Weiden, Reben ^{1) 3)}
- Bahnareal ¹⁾
- Nationalstrasse ¹⁾
- Verkehrsflächen ^{1) AV}
- Materialabbau und Rekultivierung ¹⁾

- Öffentliches Eigentum ^{1) und 3)}
- Gemeindegrenze ^{1) AV}

3. Grobkonzept Biodiversität Pilotgemeinde Frick

